

Akademia Młodego Ekonomisty



Zarządzanie kapitałem intelektualnym

Zarządzanie kapitałem intelektualnym w organizacji

Karolina Klag

Uniwersytet Ekonomiczny we Wrocławiu
21 października 2019 r.

Organizatorzy



Zarządzanie - czym tak właściwie jest?



Zarządzanie to zestaw działań (planowanie, organizowanie, motywowanie, kontrola) skierowanych na zasoby organizacji (ludzkie, finansowe, rzeczowe, informacyjne) wykorzystywanych z zamiarem osiągnięcia celów organizacji

źródło: google.pl

Fantastyczna czwórka!



źródło: google.pl

Czym jest organizacja

Organizacja jest uporządkowaną całością złożoną z czterech podstawowych podsystemów.



Podsystem celów i wynikających z nich zadań



Ludzie wraz z ich osobowością oraz indywidualnymi celami

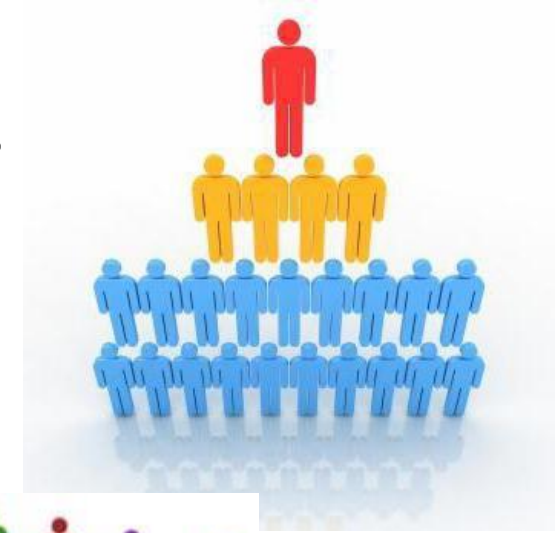


Wyposażenie materialne (techniczne oraz technologiczne) wraz z zasadami obsługi



Podsystem formalnej struktury, podziału zadań, przyjętych zasad, odpowiedzialności za ich wykonanie i przestrzeganie

typy organizacji



1

organizacje formalne

2

organizacje nieformalne



3

organizacje totalne



źródło grafik: google.pl

Kapitał = pieniądze ?

Kapitał to zasoby przedsiębiorstwa pozwalające na zwiększenie jego wartości oraz zdobycie przewagi konkurencyjnej.



PRODUKCYJNY

KAPITAŁ

INTELEKTUALNY



PIENIĘŻNY



Przewaga konkurencyjna

Jest ona czymś, co odróżnia dane przedsiębiorstwo od konkurentów. To stan, w którym firma posiada stałą zaletę pozwalającą jej mieć ciągłą przewagę nad dużą liczbą konkurentów.



kapitał intelektualny to inaczej zasoby niematerialne danego przedsiębiorstwa. *Inaczej zwane zasobami niewidzialnymi lub kapitałem wiedzy.*

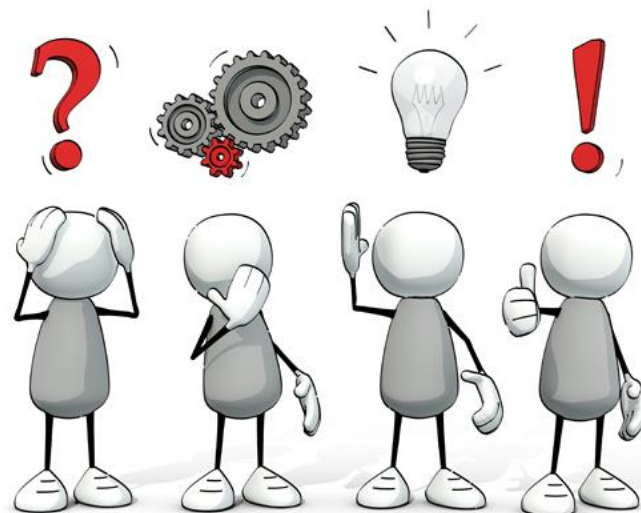
wiedza + doświadczenie + technologie

+ stosunki z klientami + umiejętności

Zarządzanie kapitałem intelektualnym- co to znaczy?

Oznacza to podejmowanie działań mających na celu :

1) identyfikację i kategoryzację kapitału intelektualnego - które elementy kapitału intelektualnego są najlepiej rozwinięte, jakie są, jakie dają naj-
lepsze korzyści



2) ochronę kapitału intelektualnego

Kapitał intelektualny jest mobilny (pracownik może zmienić pracę) oraz nie jest w całości własnością firmy.

Problem: Przejście pracownika do konkurencji.

Jak temu zapobiec?



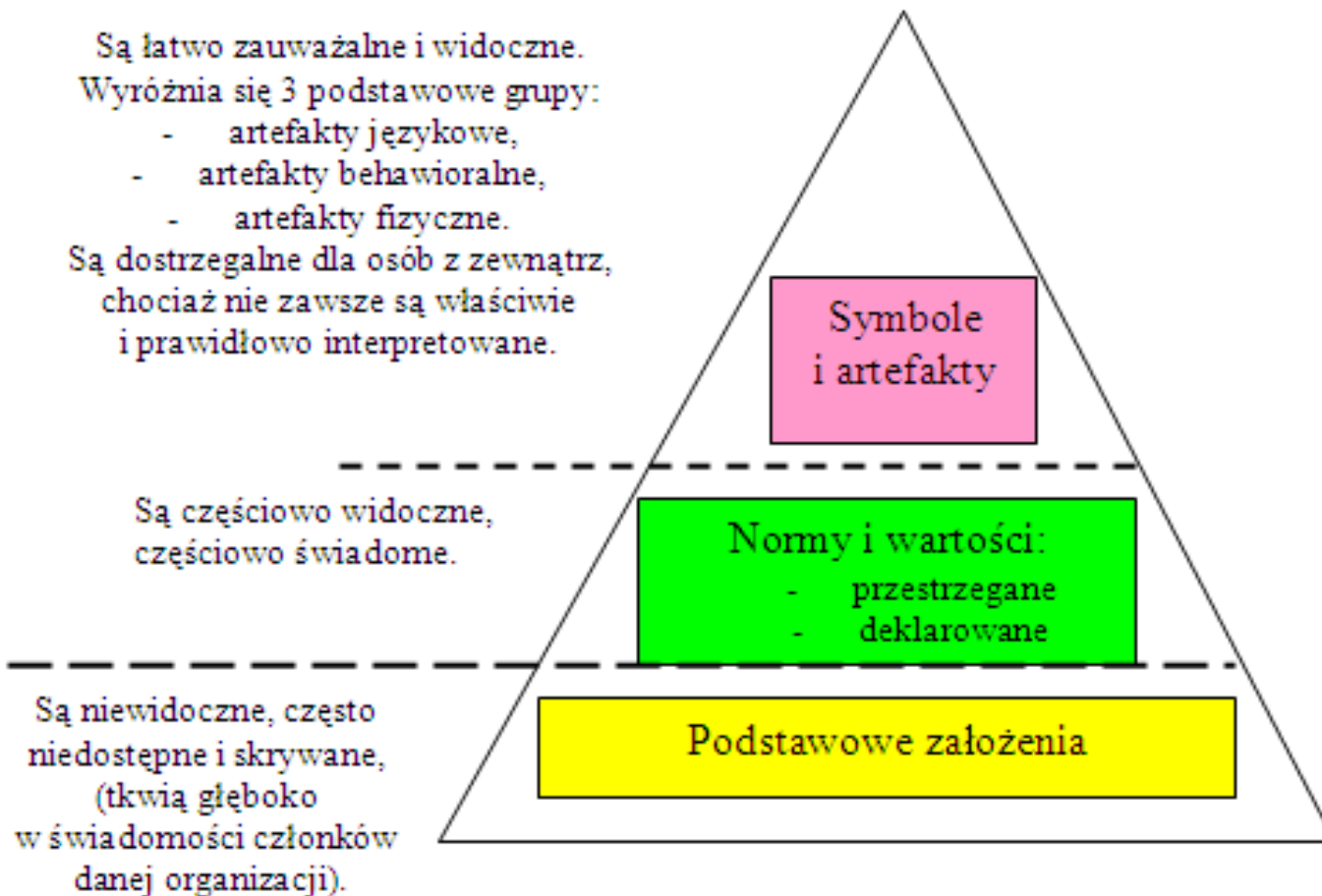
3) powiększanie i odnawianie kapitału intelektualnego

Czy powiększanie = zatrudnienie nowego pracownika, kupno nowych maszyn?

Problem: Jak motywować pracowników do przekształcenia swojej wiedzy z ukrytej w jawną?

- Aby powiększyć ten kapitał, należy zadbać o budowę **kultury przedsiębiorstwa**, wymianę wiedzy oraz jej zdobywanie wewnątrz, jak i na zewnątrz.

kultura organizacyjna



Model kultury organizacyjnej wg Scheina źródło: google.pl

4) Monitorowanie kapitału intelektualnego

Inaczej raportowanie.

Raport to istotne narzędzie w komunikacji między przedsiębiorstwem, a różnymi grupami odbiorców informacji. Raport pozwala ocenić działalność firmy oraz jej perspektywy rozwoju.



Podsumowanie

Kapitał intelektualny składa się z wielu bardzo ważnych elementów, które są niewidzialne gołym okiem oraz nie należą w całości do przedsiębiorstwa. W dzisiejszych czasach jest on źródłem przewagi konkurencyjnej oraz wymaga poświęcenia dużej uwagi oraz zaangażowania ze strony zarówno menedżerów, jak i niższych szczebli.

Czyli.....

Zarządzanie kapitałem intelektualnym oznacza podjęcie działań z zakresu: identyfikacji, pomiaru, zapewnienia rozwoju, oraz kreowania niepowtarzalności organizacji.



zadanie warsztatowe

“Kapitał intelektualny w szkole”

Podajcie przykłady działań zarządzania kapitałem intelektualnym w szkole:

- 1) Identyfikacja - podajcie składniki tego kapitału (wiedza, technologie, doświadczenie, umiejętności, relacje)*
- 2) Jak chronić ten kapitał w szkole*
- 3) Jak go odnowić, jak go powiększyć*

Na wykonanie zadania macie 20 minut, dużą kartkę papieru oraz kolorowe markery.



POWODZENIA!