

Akademia Młodego Ekonomisty



Zarządzanie ryzykiem
Prof. Piotr Banaszyk

Uniwersytet Ekonomiczny w Poznaniu
17 października 2013 r.

Organizatorzy



AKADEMIA MŁODEGO EKONOMISTY

WWW.GIMVERSTY.PL

Ryzyko nigdy nie śpi



UNIWERSYTET EKONOMICZNY
W POZNANIU

[Risk Never Sleeps.mp4](#)

2

piotr.banaszyk@ue.poznan.pl

Czym jest ryzyko ?

- **Potocznie:**
ryzyko jest możliwym zagrożeniem wynikającym ze zdarzeń niezależnych od nas albo jest złą konsekwencją naszych decyzji.
- **Precyzyjnie:**
ryzyko jest wskazaniem prawdopodobieństwa zajścia zdarzenia przynoszącego straty.



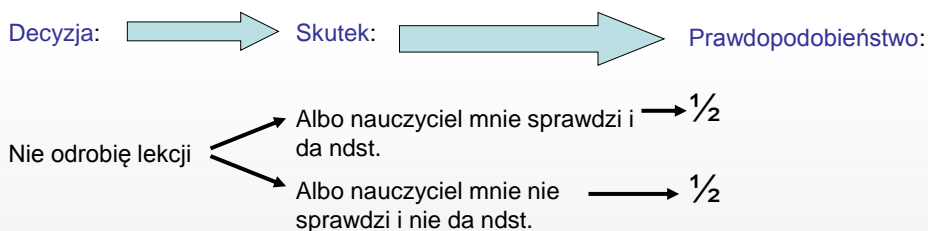
UNIWERSYTET EKONOMICZNY
W POZNANIU

3

piotr.banaszyk@ue.poznan.pl

Czym jest ryzyko ?

- **Na przykład:**



UNIWERSYTET EKONOMICZNY
W POZNANIU

4

piotr.banaszyk@ue.poznan.pl

Czym jest ryzyko ?

- Z punktu widzenia matematycznej teorii decyzji:
ryzyko to sytuacja, w której wybór jednego ze znanych wariantów decyzyjnych pociąga skutki pozytywne i negatywne a prawdopodobieństwa ich zajścia są znane.



Co to znaczy zarządzać ryzykiem ?

- Zarządzanie ryzykiem polega na świadomym kształtowaniu działania w taki sposób, aby zmniejszać możliwość pojawienia się skutków negatywnych.
- Co zrobić, aby nie otrzymać oceny ndst. ?



Macierzowe szacowanie ryzyka

Ryzyko otrzymania oceny ndst. z powodu nieodrobienia lekcji

Zarządzanie ryzykiem		Wrażliwość na negatywne zdarzenie		
		Mała	Średnia	Duża
Prawdopodobieństwo negatywne zdarzenia	Małe			
	Średnie			
	Duże			



UNIWERSYTET EKONOMICZNY
W POZNANIU

7

piotr.banaszyk@ue.poznan.pl

Macierzowe szacowanie ryzyka

Ryzyko otrzymania oceny ndst. z powodu nieodrobienia lekcji

Zarządzanie ryzykiem		Wrażliwość na negatywne zdarzenie		
		Mała	Średnia	Duża
Prawdopodobieństwo negatywne zdarzenia	Małe			
	Średnie			
	Duże			

**Jaka jest wrażliwość ?
Prawdopodobieństwo :**



UNIWERSYTET EKONOMICZNY
W POZNANIU

8

piotr.banaszyk@ue.poznan.pl

Wrażliwość na negatywne zdarzenie

Problem postrzegania ryzyka !

[Profesjonalne Złudzenia Optyczne, Iluzje.mp4](#)

**Różne osoby różnie postrzegają ryzyko,
czyli są różnie na nie wrażliwe.**



UNIWERSYTET EKONOMICZNY
W POZNANIU

9

piotr.banaszyk@ue.poznan.pl

Postawy wobec ryzyka

- **Awersja do ryzyka:**
Ryzyko jest podejmowane, jeśli wiąże się to z możliwością uzyskania cennej premii,
- **Obojętność wobec ryzyka:**
Decyzje podejmuje się nie uwzględniając ryzyka,
- **Skłonność do ryzyka:**
Ryzyko jest podejmowane zawsze.



UNIWERSYTET EKONOMICZNY
W POZNANIU

10

piotr.banaszyk@ue.poznan.pl

Postawy wobec ryzyka

- Awersja do ryzyka

Ryzyko jest zjawiskiem zarówno obiektywnym, jak i subiektywnym!
Oprócz obiektywnego szacunku prawdopodobieństwa skutków negatywnych, istotnym czynnikiem jest też wrażliwość (postawa).

- Ryzyko



UNIWERSYTET EKONOMICZNY
W POZNANIU

11

piotr.banaszyk@ue.poznan.pl

Macierzowe szacowanie ryzyka

Ryzyko otrzymania oceny ndst. z powodu nieodrobienia lekcji

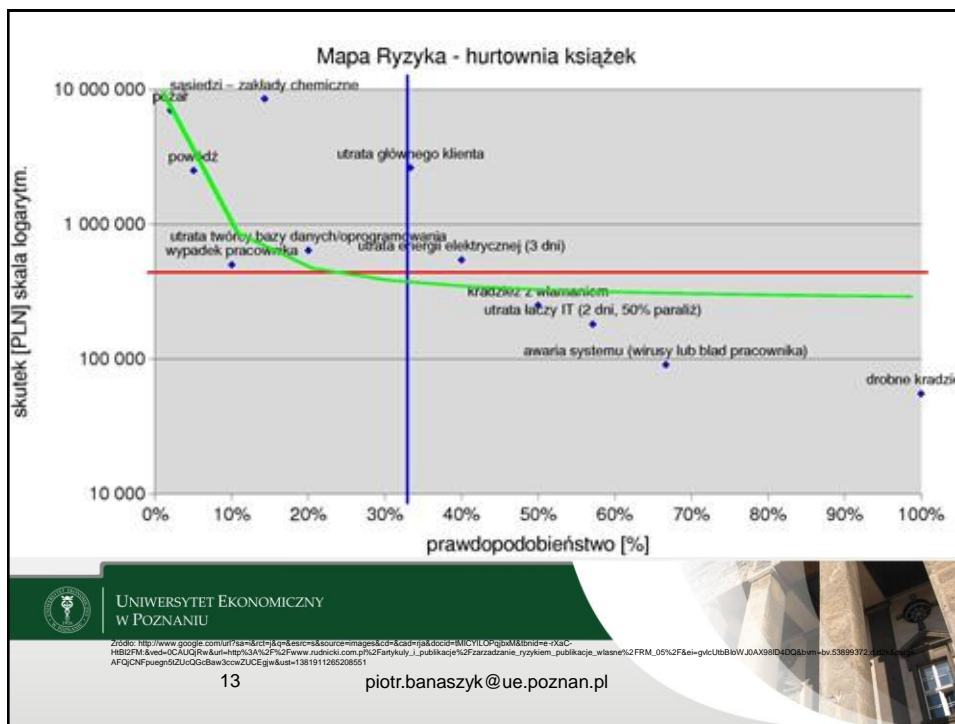
Zarządzanie ryzykiem		Wrażliwość na negatywne zdarzenie		
		???		
Prawdopodobieństwo negatywnego zdarzenia	Małe	Green	Green	Yellow
	Srednie	Green	Yellow	Red
	Duże	Yellow	Red	Red



UNIWERSYTET EKONOMICZNY
W POZNANIU

12

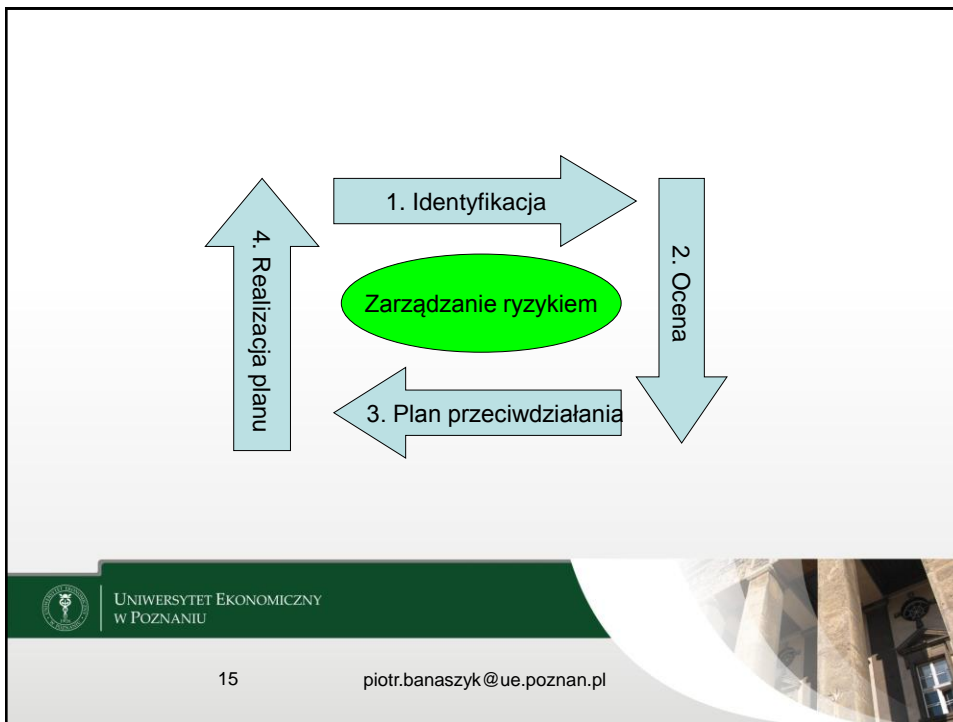
piotr.banaszyk@ue.poznan.pl



Zarządzanie ryzykiem

polega na **identyfikacji i oszacowaniu** ryzyka.

W wypadku podjęcia działań ryzykownych dodatkowo polega na **przeciwdziałaniu** zajścia ryzykownych skutków.



Zapobieganie ryzyku

- Dywersyfikacja ryzyka (rozpraszanie)
- Przenoszenie ryzyka

UNIWERSYTET EKONOMICZNY
W POZNANIU

16 piotr.banaszyk@ue.poznan.pl

Dywersyfikacja ryzyka

- Dywersyfikacja polega na podejmowaniu różnych działań, czyli budowie tzw. portfela działań
- Ma zastosowanie w działalności gospodarczej i finansach.



UNIWERSYTET EKONOMICZNY
W POZNANIU

17

piotr.banaszyk@ue.poznan.pl



Przenoszenie ryzyka

- Oznacza ubezpieczanie się, czyli wykup zabezpieczenia na wypadek pojawienia się negatywnych skutków.
- Ubezpieczyciel zdywersyfikuje ryzyko budując portfel swoich klientów.



UNIWERSYTET EKONOMICZNY
W POZNANIU

18

piotr.banaszyk@ue.poznan.pl



Zadanie

- Pójście do szkoły z nieodrobionymi lekcjami:

Pytania?

- Identyfikacja negatywnych skutków,
- Oszacowanie ich prawdopodobieństwa zajścia,
- Sporządzenie mapy,
- Sposób przeciwdziałania ryzyku?



UNIWERSYTET EKONOMICZNY
W POZNANIU

