

Akademia Młodego Ekonomisty



Społeczna odpowiedzialność biznesu
Zrównoważony rozwój przedsiębiorstw
Dr Halina Zboroń

Uniwersytet Ekonomiczny w Poznaniu
27 października 2011 r.

Organizatorzy



Partner gospodarczy



AKADEMIA MŁODEGO EKONOMISTY

WWW.GIMVERSTY.PL

Zrównoważony rozwój
przedsiębiorstw



Etyka biznesu

Społeczne otoczenie biznesu

- Biznes: ogół wszystkich działań, których celem jest osiągnięcie korzyści ekonomicznych (materialnych, finansowych)

Podmioty gospodarcze

- Wszyscy aktywni uczestnicy procesów gospodarczych, których decyzje i działania wywołują skutki ekonomiczne. Ich celem jest uzyskiwanie korzyści z prowadzonej działalności gospodarczej.

Opłacalność biznesu

- Celem działań biznesowych jest osiągnięcie zysku: jest to różnica pomiędzy kosztami wyprodukowania towaru a ceną jego sprzedaży. Im większa różnica, tym większy zysk.

Rodzaje korzyści ekonomicznych

- Zysk - osiągany przez producentów dóbr i usług
- użyteczność - osiągana przez konsumentów

Konflikt korzyści

- Producent chciałby sprzedać swoje wybory jak najdrożej, aby mieć duży zysk.
- Konsument chciałby kupić towar w możliwie niskiej cenie, aby mieć jak największą korzyść.

Pytanie etyczne

- Czy wolno wykorzystywać wszystkie możliwe sposoby, aby uzyskiwać duże zyski?
- Czy firmy mają prawo stosować wszelkie metody, dzięki którym zwiększają swoje korzyści?

Czy w imię powiększania zysku wolno:

- Zmuszać pracowników do podejmowania dodatkowych obowiązków, straszyć zwolnieniami, zmuszać do nadgodzin, rezygnacji z urlopu itd.?
- Nieuczciwie traktować swoich konkurentów i kontrahentów?
- Nieuczciwie reklamować swoje produkty?
- Niszczyć środowisko naturalne?
- Zakłócać spokój ludziom mieszkającym w pobliżu?

Zysk nie usprawiedliwia nadużyć wobec społecznego otoczenia

- Stanowisko etyki biznesu: nie wolno osiągać zysku za wszelką cenę!
- Ocenie podlega nie tylko cel działania (zysk pojmowany jako wartość pozytywna), ale także sposób osiągnięcia celu: metoda działania!

Założenie etyki biznesu

- Działania gospodarcze - tak jak inne czynności podejmowane przez człowieka - podlegają ocenom etycznym.
- Osiąganie zysku nie jest jedyną podstawą pozytywnej oceny przedsiębiorstwa: ważne jest czy zysk jest osiąganý uczciwie.

Przykłady nieuczciwych działań w biznesie

- wobec pracowników
- wobec konkurentów
- wobec klientów
- wobec konsumentów
- wobec środowiska naturalnego
- wobec państwa

Uczciwy, etyczny biznes polega na osiągnięciu zysku w sposób akceptowany społecznie.

Społeczeństwo domaga się, aby zasady moralne obowiązujące jednostki były przestrzegane także przez firmy prowadzące działalność gospodarczą.

Idea zrównoważonego rozwoju przedsiębiorstw

- Osiągnięcie równowagi pomiędzy wartościami ekonomicznymi (zysk) i etycznymi (dobro moralne): zysk osiągany uczciwie i zgodnie z prawem;
- zaangażowanie społeczne: przedsiębiorstwa powinny wspierać rozwój społeczny.

CSR: społeczna odpowiedzialność spółki

Przedsiębiorstwa funkcjonują w otoczeniu społecznym i przyrodniczym.

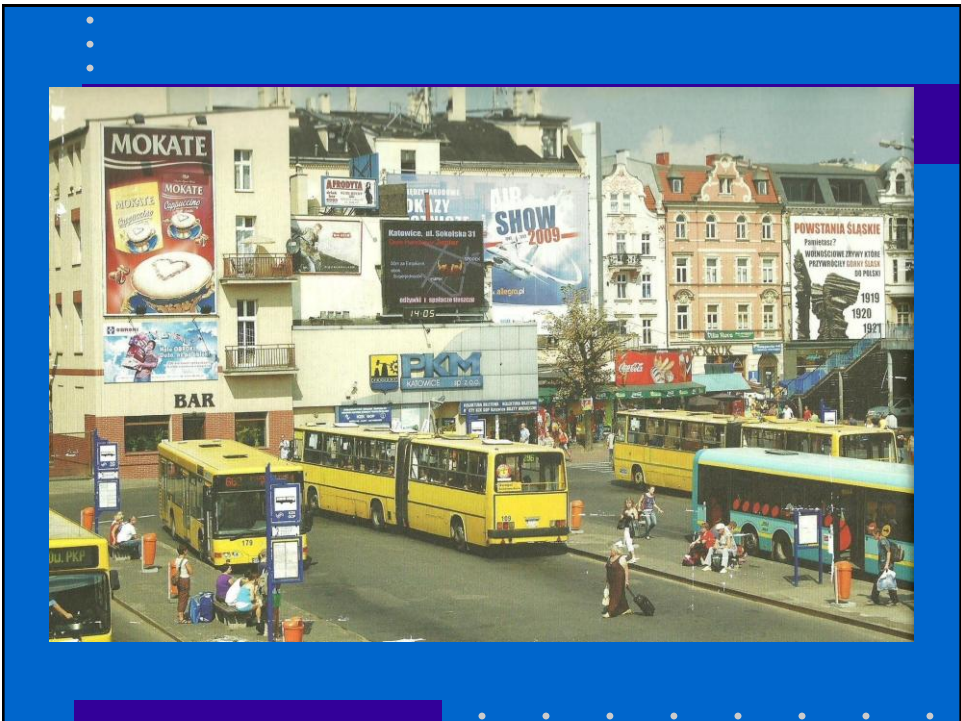
Poprzez działania gospodarcze wywierają wpływ na swoje otoczenie:

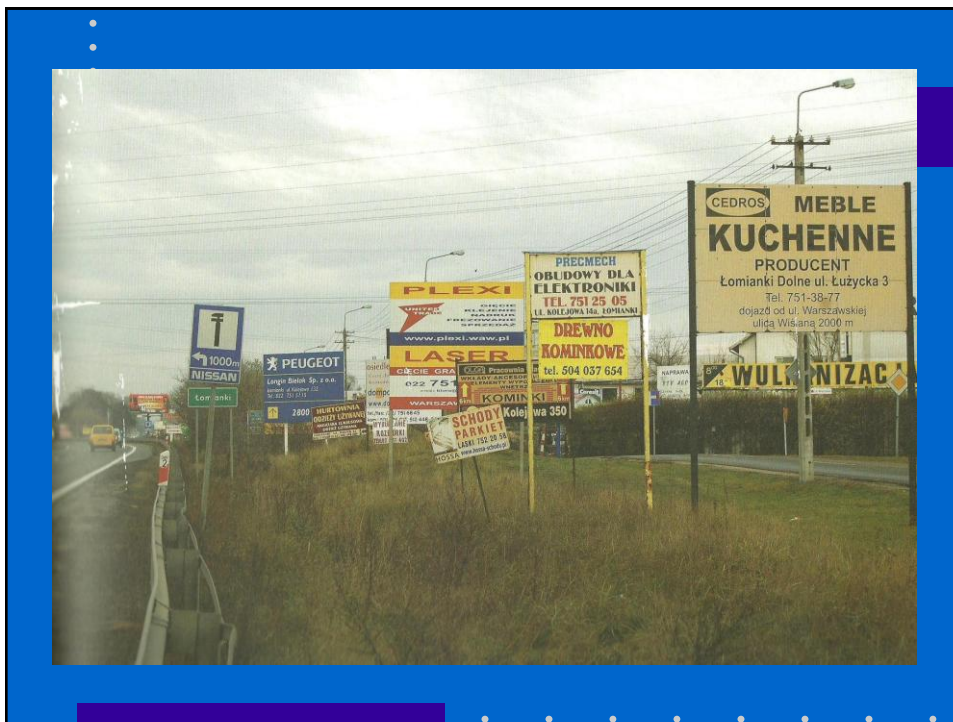
- negatywny
- lub
- pozytywny

Społeczna odpowiedzialność spółki

Wpływ negatywny na przykładzie reklamy

- wywołuje postawy konsumpcjonistyczne: żyjesz, aby konsumować... Konsumpcja staje się celem życia, to co konsumujesz określa kim jesteś.
- Zaśmieca przestrzeń publiczną





Pozytywny wpływ biznesu na otoczenie

Dobrowolnie podejmowane działania na rzecz:

- ochrony środowiska naturalnego,
- propagowania zdrowego trybu życia,
- wspierania pracowników i ich rodzin,
- ofiar klęsk żywiołowych, nieszczęść,
- ciężko chorych,
- dzieci z ubogich rodzin...

Dwa problemy etyki biznesu

- Zakres odpowiedzialności społecznej: wobec kogo firmy mają zobowiązania?
- Stopień zaangażowania w sprawy społeczne

Zakres społecznej odpowiedzialności spółki

- Pracownicy i ich rodziny,
- inne firmy, instytucje finansowe (banki, towarzystwa ubezpieczeniowe itp.)
- klienci, konsumenci,
- obywatele
- państwo
- środowisko naturalne

Poziom zaangażowania

Działalność charytatywna

|

przestrzeganie reguł etycznych

|

przestrzeganie reguł prawnych

|

dbanie o wartości ekonomiczne

Wolontariat pracowniczy

- Angażowanie się pracowników firmy w działania na rzecz dobra społecznego za zgodą zarządu firmy.

Wolonariat pracowniczy

- Pracownicy – wolontariusze podejmują różnego rodzaju prace na rzecz potrzebujących (wykorzystują swoje umiejętności, wiedzę, zdolności, doświadczenie).
- Firma wspiera pracownika w tych działaniach: umożliwia mu wolontariat w czasie pracy, zapewnia pomoc rzeczową, finansową, organizacyjną.

Przykłady wolontariatu pracowniczego

- Pomoc merytoryczna: konsultacje, szkolenia, tłumaczenia, pomoc organizacyjna;
- pomoc rzeczowa: zbiórki odzieży, przyborów szkolnych, zabawek, gier, książek, słodyczy, lekarstw;
- pomoc usługowa: prace remontowe, budowlane, ogrodnicze, usługi internetowe, konserwacja i naprawa sprzętu elektronicznego;

Przykłady wolontariatu pracowniczego

- Pomoc drugiej osobie: praca w hospicjum, pomoc osobom starszym, niepełnosprawnym, organizacja czasu wolnego dla dzieci zaniedbanych wychowawczo (światlice środowiskowe)

Przykłady wolontariatu pracowniczego

- Praca na rzecz ochrony praw zwierząt i środowiska naturalnego: ochrona zagrożonych gatunków, opieka nad bezdomnymi zwierzętami, praca na rzecz adopcji zwierząt, edukacja w zakresie humanitarnego traktowania zwierząt...