

Akademia Młodego Ekonomisty



**Kreatywność, czyli jak być twórczym
na co dzień**

mgr Sylwester Pilipczuk

Uniwersytet w Białymstoku

19 maja 2016 r.

Organizatorzy



Kreatywność – wyjątkowo sprawna
pamięć skojarzeniowa (**Sarnoff Mednick**)

błyskawiczny warowny hokejowy

Które słowo, kojarzy się z wszystkimi
trzema wyrazami?

Co sprzyja kreatywności:

- Dobry nastrój
- Spacer (Odległość kognitywna)
- Zapamiętywanie i zapisywanie snów
- Wyłączenie „wewnętrznego krytyka”
- Zapisywanie pomysłów
- Słuchanie odpowiedniej muzyki
- Zabawa
- Pobudzanie wyobraźni



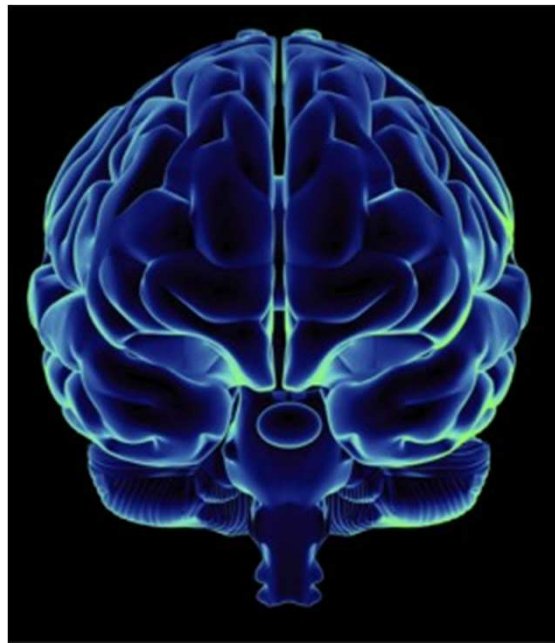
Czym się różni twórczość od kreatywności?

Twórczość to coś więcej niż **kreatywność**.

To zdolność stwarzania dzieł, które są nowe i wartościowe społecznie, podczas gdy kreatywność to po prostu zdolność niestandardowego myślenia. (**prof. Edward Nęcka**)



Funkcje półkul mózgowych



Prawa półkula kontroluje funkcje:

1. wizualne
2. przestrzenne
3. postrzegane całościowo
4. emocjonalne
5. abstrakcyjne
6. kształty i schematy

Lewa półkula mózgu kontroluje funkcje:

1. werbalne
2. językowe
3. postrzeganie szczegółów
4. praktyczne
5. konkretne
6. porządek linearny

Stres a kreatywność



- Kortyzol, popularnie nazywany hormonem stresu, wydzielany w małych ilościach, podnosi wydolność całego organizmu oraz działa mobilizująco. Jeśli stan stresu wynikających podwyższonego poziomu kortyzolu, utrzymuje się dłużej, negatywnie wpływa to na wyższe funkcje myślowe. Stres szczególnie negatywnie wpływa na hipokamp.

Myślenie lateralne

Ile kosztuje **Dydelf**?

Jeżeli pies kosztuje 12 złotych, kot kosztuje 9 złotych, a niedźwiedź 30 złotych, to ile kosztuje dydelf ?

Myślenie lateralne

- Wiktoria szła ulicą. Wszystkie światła w oknach były pogaszone. Ona sama była ubrana na czarno; czarna kurtka, czarne buty, czarny płaszcz, czarne spodnie. Latarnie nie były zapalone. Z naprzeciwka nadjechała samochodem Walentyna - nie miała zapalonych żadnych reflektorów, a pomimo tego zatrzymała się przed Wiktoria.
Dlaczego?.

Składowe myślenia lateralnego

1. Ograniczenie myślenia wertykalnego jako metody tworzenia nowych pomysłów
2. Zastosowanie procesów lateralnych, aby tworzyć nowe pomysły
3. Cel myślenia lateralnego, polegający na tworzeniu nowych pomysłów, które są proste, rozsądne i skuteczne

Myślenie lateralne

Myślenie lateralne pozwala, aby rozwiązanie problemu albo nowy wynalazek wynikały z niesekwencyjnego procesu myślowego lub ze spojrzenia na sytuację pod innym kątem. Myślenie lateralne jest sprawnością, która może być nabyta jak samo jak inne umiejętności np. jazda konna.



Zasady myślenia lateralnego (Edward de Bono)

- 1) Rozpoznanie dominujących lub polaryzujących pomysłów
- 2) Poszukiwanie różnych sposobów patrzenia na sprawy
- 3) Rozluźnienie ścisłej kontroli umysłu wertykalnego
- 4) Zastosowanie przypadku

Burza mózgów

Grupa ludzi zebranych razem, by przedyskutować jakiś problem, próbuje odsunąć swoje logiczne zahamowania i mówić wszystko cokolwiek przyjdzie im do głowy: żadna myśl nie jest absurdalna czy nieistotna aby była wypowiedziana.

6 Kapeluszy De BONO

- **Czerwony** (szczerze i subiektywne przedstawienie zdania)
- Biały (statystyka, obiektywna wiedza)
- **Czarny** (myślenie pesymistyczne)
- **Żółty** (optymizm i wiara w sukces)
- **Zielony** (szukanie nowych rozwiązań, otwieranie się na zmianę)
- **Niebieski** (skupienie się na strategii, podsumowanie dyskusji)

Moc wyobraźni

- **Wyobraźnia to najwyższa forma energii umysłowej**, jaką mamy do naszej dyspozycji.
- **To siła skutecznego uczenia się** i warunek naszego rozwoju. Rozum analizuje i organizuje, wyobraźnia zaś tworzy.



Albert Einstein

*„Logika zaprowadzi cię z punktu
A do punktu B.*

Wyobraźnia zaprowadzi cię wszędzie”

